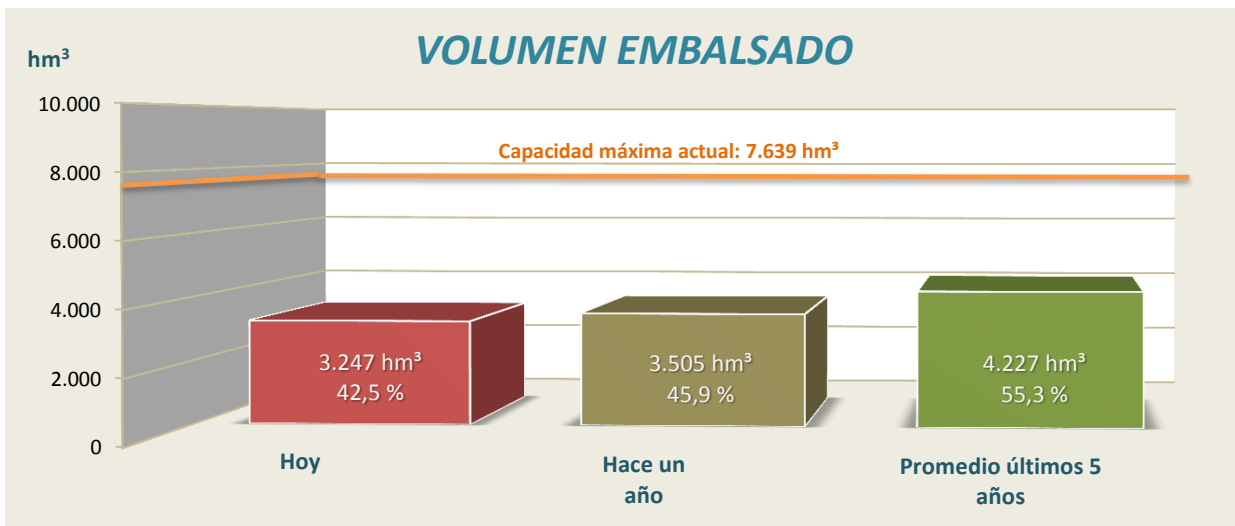


PARTE SEMANAL DE EMBALSES DE LA CUENCA DEL EBRO



CONTENIDO

1. Datos básicos de los embalses con capacidad superior a 4,5 hm³	Pag. 2
2. Reserva de agua y energía en embalses con capacidad superior a 4,5 hm³	Pag. 4
3. Reserva de agua y energía por unidades hidrológicas y administrativas	Pag. 6
4. Reserva de agua por sistemas de riego	Pag. 7
5. Evolución de la reserva hidráulica	Pag. 8
6. Caudales y aportaciones en estaciones de aforo representativas	Pag. 9
7. Comentario a la situación actual de los embalses	Pag. 10

30 de octubre de 2017

1. DATOS BÁSICOS DE LOS EMBALSES CON CAPACIDAD SUPERIOR A 4,5 hm³

30 de octubre de 2017

EMBALSES		JUNTA DE EXPLOTACION	TIPO E - Embalse P - Presa	RÍO	SISTEMA DE RIEGO	COTA N.M.N. (m)	VOL. MÁXIMO (hm ³)
9801	EBRO	1	E	EBRO	EJE EBRO (IMPERIAL, LODOSA Y TAUSTE)	839,0	540,6
9805	SOBRÓN	1	P	EBRO	NO ASIGNADO	511,0	20,1
9885	LOTETA (LA)	4	E	DERIV. CANAL IMPERIAL	EJE EBRO (IMPERIAL, LODOSA Y TAUSTE)	288,0	104,1
9809	MANSILLA	2	E	NAJERILLA	NAJERILLA	930,0	67,7
9806	PAJARES	3	E	LUMBRERAS	IREGUA	1228,0	35,2
9811	GONZÁLEZ LACASA	3	E	ALBERCOS	IREGUA	995,5	32,9
9871	VAL (EL)	4	E	VAL	VAL	620,0	24,2
9807	MONTEAGUDO	5	E	NÁJIMA	JALÓN	820,9	9,7
9812	TRANQUERA (LA)	5	E	PIEDRA	JALÓN	685,0	81,6
9808	MAIDEVERA	5	E	ARANDA	JALÓN	800,5	20,4
9814	TORCAS (LAS)	6	E	HUERVA	HUERVA	624,4	6,7
9815	MONEVA	7	E	AGUASVIVAS	AGUAS VIVAS	614,7	8,0
9817	CUEVA FORADADA	8	E	MARTÍN	MARTÍN	579,9	22,1
9898	PUENTE DE SANTOLEA	9	E	GUADALOPE	GUADALOPE	596,0	17,7
9818	SANTOLEA	9	E	GUADALOPE	GUADALOPE	583,4	43,2
9822	CALANDA	9	E	GUADALOPE	GUADALOPE	440,0	54,3
9823	CASPE	9	E	GUADALOPE	GUADALOPE	230,0	81,5
9819	ALCAÑIZ (ESTANCA)	4	E	GUADALOPE	GUADALOPE	345,4	7,3
9821	PENA	10	E	PENA	MATARRAÑA	617,0	17,9
9803	MEQUINENZA	11	P	EBRO	DELTA EBRO	121,0	1534,0
9804	RIBARROJA	11	P	EBRO	DELTA EBRO	70,0	209,6
9843	GUIAMETS	11	E	ASMAT	GUIAMETS	175,2	10,5
9868	CIURANA	11	P	CIURANA	NO ASIGNADO	485,9	12,2
9862	OLIANA	12	E	SEGRE	URGEL	518,7	84,3
9876	RIALB	12	E	SEGRE	URGEL	430,0	403,6
9861	SAN LORENZO	12	P	SEGRE	URGEL	247,2	9,5
9854	SIST. CAPDELLA	12	-	FLAMISELL	NO ASIGNADO	-	50,0
9855	SIST. LAGOS ESPOT	12	-	ESLOT	NO ASIGNADO	-	10,0
9869	CERTESCÁNS	12	E	CERTESCÁNS	NO ASIGNADO	2234,7	16,4
9858	TREMP O TALÁRN	12	P	NOG. PALLARESA	URGEL	501,0	226,7
9859	TERRADETS	12	P	NOG. PALLARESA	URGEL	372,1	33,2
9860	CAMARASA	12	P	NOG. PALLARESA	URGEL	336,2	163,4
9848	BARASONA	13	E	ÉSERA	ARAGÓN Y CATALUÑA I (ESERA)	448,4	84,7
9863	CAVALLÉRS	13	P	NOGUERA DE TORT	ARAGÓN Y CATALUÑA II (N. RIBAG.)	1781,0	16,0
9866	LLAUSSET	13	P	LLAUSSET	ARAGÓN Y CATALUÑA II (N. RIBAG.)	2191,5	16,6
9865	BASERCA	13	P	NOG. RIBAGORZANA	ARAGÓN Y CATALUÑA II (N. RIBAG.)	1434,5	21,9
9850	ESCALES	13	P	NOG. RIBAGORZANA	ARAGÓN Y CATALUÑA II (N. RIBAG.)	821,0	152,3
9851	CANELLES	13	P	NOG. RIBAGORZANA	ARAGÓN Y CATALUÑA II (N. RIBAG.)	506,0	679,3
9852	SANTA ANA	13	E	NOG. RIBAGORZANA	ARAGÓN Y CATALUÑA II (N. RIBAG.)	310,0	236,6
9867	SALLENTE	12	E	FLAMISELL	BARDENAS	1766,0	6,5

1. DATOS BÁSICOS DE LOS EMBALSES CON CAPACIDAD SUPERIOR A 4,5 hm³

30 de octubre de 2017

EMBALSES		JUNTA DE EXPLOTACIÓN	TIPO E - Embalse P - Presa	RÍO	SISTEMA DE RIEGO	COTA N.M.N. (m)	VOL. MÁXIMO (hm ³)
9846	MEDIANO	14	E	CINCA	RIEGOS ALTO ARAGÓN	527,9	434,5
9847	GRADO I (EL)	14	E	CINCA	RIEGOS ALTO ARAGÓN	450,0	400,0
9833	SIST. AGUAS LIMPIAS	14	-	AGUAS LIMPIAS	NO ASIGNADO	-	17,8
9832	SIST. ESCARRA	14	-	ESCARRA	NO ASIGNADO	-	5,3
9840	LANUZA	14	E	GÁLLEGO	RIEGOS ALTO ARAGÓN	1275,5	16,9
9834	SIST. ALTO CALDARÉS	14	-	CALDARÉS	NO ASIGNADO	-	17,5
9835	BÚBAL	14	E	GÁLLEGO	RIEGOS ALTO ARAGÓN	1084,4	62,7
9836	PEÑA (LA)	14	P	GÁLLEGO	RIEGOS ALTO ARAGÓN	539,0	15,4
9838	SOTONERA	14	E	SOTÓN	RIEGOS ALTO ARAGÓN	417,5	189,2
9841	VADIELLO	14	E	GUATIZALEMA	VADIELLO	746,0	15,5
9842	SANTA. M. DE BELSUÉ	14	E	FLUMEN	NO ASIGNADO	867,4	13,6
9894	LAS FITAS	14	E	BARRANCO CARNERARIO	RIEGOS ALTO ARAGÓN	398,7	8,4
9872	URDICETO	14	E	URDICETO	NO ASIGNADO	2378,8	5,0
9873	IP	15	E	BARRANCO DE IP	NO ASIGNADO	2115,0	4,9
9829	YESA	15	P	ARAGÓN	BARDENAS	488,6	446,9
9824	SAN BARTOLOMÉ	15	E	ARBA	BARDENAS	416,1	5,2
9884	LAVERNÉ	15	E	BARRANCO DE VITALÉ	BARDENAS	399,1	37,8
9875	ITOIZ	16	E	IRATI	CANAL DE NAVARRA	588,0	417,5
9825	EUGUI	16	E	ARGA	EUGUI	628,0	21,4
9830	ALLOZ	16	E	SALADO	ALLOZ	468,7	66,4
9831	IRABIA	16	E	IRATI	NO ASIGNADO	813,2	13,8
9874	URDALUR	16	E	ALZAMA	URDALUR	648,5	5,5
9827	ULLIVARRI	17	P	ZADORRA	ZADORRA	546,5	146,5
9828	URRUNAGA	17	P	SANTA ENGRACIA	ZADORRA	546,5	71,8
9853	SIST. VALLE DE ARÁN	18	-	VALARTÍES	NO ASIGNADO	-	22,0
9826	ALBINA	17	E	ALBINA	NO ASIGNADO	608,3	5,4

2. RESERVA DE AGUA Y ENERGÍA EN EMBALSES CON CAPACIDAD SUPERIOR A 4,5 hm³

30 de octubre de 2017

		CAPACIDAD TOTAL (hm ³)	VOLUMEN HOY (hm ³)	VOLUMEN HOY (%)	INCREMENTO SEMANAL DE VOLUMEN (hm ³)	INCREMENTO ANUAL DE VOLUMEN (hm ³)	VOLUMEN TURBINABLE (hm ³)	ENERGÍA PROPIA (GWh)	ENERGÍA DE REPERCUSIÓN (GWh)	ENERGÍA TOTAL (GWh)	INCREMENTO SEMANAL DE ENERGÍA (GWh)
9801	EBRO	540,6	131,1	24,2	-2,95	-65,73	120,5	6,0	98,0	104,1	-3,3
9805	SOBRÓN	20,1	19,0	94,1	0,22	1,21	18,8	1,4	9,7	11,1	0,1
9885	LOTETA (LA)	104,1	6,2	5,9	-0,03	-0,97	-	-	0,0	0,0	0,0
9809	MANSILLA	67,7	5,7	8,4	-0,26	-3,18	0,1	0,0	4,4	4,4	-0,2
9806	PAJARES	35,2	6,9	19,5	-0,24	-3,85	-	-	3,8	3,8	-0,2
9811	GONZÁLEZ LACASA	32,9	8,2	24,9	-0,42	2,18	-	-	4,9	4,9	-0,3
9871	VAL (EL)	24,2	11,6	47,8	-0,03	-3,74	-	-	4,0	4,0	0,0
9807	MONTEAGUDO	9,7	4,6	48,0	-0,03	-0,96	-	-	1,3	1,3	0,0
9812	TRANQUERA (LA)	81,6	14,8	18,1	0,57	-18,03	-	-	5,0	5,0	0,2
9808	MAIDEVERA	20,4	4,7	22,8	0,00	-4,73	-	-	1,3	1,3	0,0
9814	TORCAS (LAS)	6,7	0,8	11,8	-0,04	-0,15	-	-	0,2	0,2	0,0
9815	MONEVA	8,0	0,6	7,7	-0,01	-0,40	-	-	0,2	0,2	0,0
9817	CUEVA FORADADA	22,1	5,9	26,6	0,04	-2,22	-	-	1,0	1,0	0,0
9898	PUENTE DE SANTOLEA	17,7	17,7	100,0	-0,04	-0,08	-	-	6,3	6,3	0,0
9818	SANTOLEA	43,2	14,7	33,9	0,05	5,47	-	-	3,8	3,8	0,0
9822	CALANDA	54,3	19,3	35,5	-0,61	-1,09	19,3	1,1	3,6	4,7	-0,2
9823	CASPE	81,5	22,5	27,6	0,05	-9,70	-	-	4,2	4,2	0,0
9819	ALCAÑIZ (ESTANCA)	7,3	3,6	48,7	0,13	-0,01	-	-	1,3	1,3	0,0
9821	PENA	17,9	10,0	55,8	-0,04	-0,55	-	-	1,0	1,0	0,0
9803	MEQUINENZA	1534,0	659,3	43,0	-17,83	-311,77	501,1	34,2	59,5	93,7	-3,1
9804	RIBARROJA	209,6	200,6	95,7	2,24	0,35	127,0	7,5	3,5	11,0	0,2
9843	GUIAMETS	10,5	2,7	25,8	-0,04	-1,91	-	-	0,0	0,0	0,0
9868	CIURANA	12,2	1,6 *	12,8	0,00	-2,41	-	-	0,0	0,0	0,0
9862	OLIANA	84,3	38,8	46,0	0,36	-1,40	25,1	2,8	22,1	24,8	0,3
9876	RIALB	403,6	198,3	49,1	-4,84	14,18	-	-	106,2	106,2	-2,6
9861	SAN LORENZO	9,5	8,9	93,6	-0,04	-0,01	3,2	0,2	3,1	3,4	0,0
9854	SIST. CAPDELLA	50,0	29,8 *	59,6	0,00	0,00	-	-	114,2	114,2	0,0
9855	SIST. LAGOS ESPOT	10,0	8,3 *	83,0	0,00	-0,71	-	-	27,7	27,7	0,0
9869	CERTESCÀNS	16,4	7,8	47,6	-0,06	-1,83	-	-	46,0	46,0	-0,4
9858	TREMP O TALÀRN	226,7	102,1	45,0	3,87	-3,48	93,4	10,2	79,8	90,0	3,7
9859	TERRADETS	33,2	32,4	97,6	-0,06	0,56	19,8	1,3	17,1	18,5	-0,1
9860	CAMARASA	163,4	98,8	60,4	-4,18	14,85	49,0	7,3	19,2	26,5	-2,3
9848	BARASONA	84,7	30,6	36,1	3,98	3,19	14,0	4,1	14,7	18,8	2,6
9863	CAVALLÈRS	16,0	6,6	41,4	-1,02	-2,67	-	-	21,4	21,4	-3,5
9866	LLAUSSET	16,6	13,2	79,8	1,29	8,95	-	-	38,4	38,4	3,7
9865	BASERCA	21,9	4,7	21,3	-2,11	-6,77	3,1	0,6	19,6	20,2	-9,4
9850	ESCALES	152,3	67,3	44,2	-3,61	-45,05	32,0	0,1	64,8	64,9	-3,5
9851	CANELLES	679,3	362,5	53,4	8,50	0,79	236,5	53,2	135,8	189,0	5,1
9852	SANTA ANA	236,6	134,0	56,7	-3,74	12,73	72,7	8,6	38,2	46,8	-1,5
9867	SALLENTE	6,5	1,5	23,7	-0,68	0,55	-	-	5,9	5,9	-2,6

* Último dato disponible

2. RESERVA DE AGUA Y ENERGÍA EN EMBALSES CON CAPACIDAD SUPERIOR A 4,5 hm³

30 de octubre de 2017

		CAPACIDAD TOTAL (hm ³)	VOLUMEN HOY (hm ³)	VOLUMEN (%)	INCREMENTO SEMANAL DE VOLUMEN (hm ³)	INCREMENTO ANUAL DE VOLUMEN (hm ³)	VOLUMEN TURBINABLE (hm ³)	ENERGÍA PROPIA (GWh)	ENERGÍA DE REPERCUSIÓN (GWh)	ENERGÍA TOTAL (GWh)	INCREMENTO SEMANAL DE ENERGÍA (GWh)
9846	MEDIANO	434,5	121,6	28,0	-32,64	-29,08	79,3	0,0	72,7	72,7	-18,2
9847	GRADO I (EL)	400,0	254,2	63,5	36,68	40,08	23,1	0,7	66,4	67,1	10,2
9833	SIST. AGUAS LIMPIAS	17,8	10,5	59,1	-0,28	1,62	-	-	40,4	40,4	-1,0
9832	SIST. ESCARRA	5,3	1,0	19,5	0,09	-2,15	-	-	2,8	2,8	0,2
9840	LANUZA	16,9	4,1	24,2	1,34	-2,07	0,6	1,3	5,8	7,2	2,8
9834	SIST. ALTO CALDARÉS	17,5	8,7	49,4	-0,04	-1,08	-	-	34,3	34,3	-0,2
9835	BÚBAL	62,7	5,0	8,0	-2,06	-4,69	4,7	2,0	3,0	5,0	-2,3
9836	PEÑA (LA)	15,4	6,9	45,2	0,04	-1,65	-	-	4,3	4,3	0,0
9838	SOTONERA	189,2	63,6	33,6	0,43	7,64	15,2	0,5	-0,3	0,2	0,1
9841	VADIELLO	15,5	8,1	52,2	-0,21	-0,37	-	-	1,5	1,5	0,0
9842	SANTA. M. DE BELSUÉ	13,6	0,9	6,9	0,00	0,01	-	-	0,1	0,1	0,0
9894	LAS FITAS	8,4	8,0	95,6	0,03	3,25	-	-	5,1	5,1	0,1
9872	URDICETO	5,0	2,0 *	40,0	0,00	0,00	-	-	5,2	5,2	0,0
9873	IP	4,9	1,3	26,1	-0,32	-0,32	0,3	0,7	1,4	2,1	-1,0
9829	YESA	446,9	101,0	22,6	-0,33	8,33	-	-	22,8	22,8	-0,2
9824	SAN BARTOLOMÉ	5,2	3,2	61,2	-0,07	-0,43	-	-	1,1	1,1	0,0
9884	LAVERNÉ	37,8	22,0	58,1	-1,39	21,98	-	-	4,1	4,1	-0,3
9875	ITOIZ	417,5	123,7	29,6	-2,17	38,38	-	-	63,4	63,4	-1,3
9825	EUGUI	21,4	12,5	58,5	-0,16	1,32	12,5	-	5,4	5,4	-0,1
9830	ALLOZ	66,4	19,9	29,9	-0,24	-5,26	19,9	1,9	9,1	10,9	-0,2
9831	IRABIA	13,8	7,9 *	57,2	-0,04	3,95	7,4	0,2	9,4	9,6	0,0
9874	URDALUR	5,5	2,8	51,0	-0,09	-0,48	-	-	2,0	2,0	-0,1
9827	ULLIVARRI	146,5	86,5	59,1	-1,48	-3,56	-	-	48,3	48,3	-0,9
9828	URRUNAGA	71,8	39,8	55,5	-0,57	-2,22	-	-	18,4	18,4	-0,4
9853	SIST. VALLE DE ARÁN	22,0	11,7 *	53,3	0,00	0,00	-	-	91,8	91,8	0,0
9826	ALBINA	5,4	2,7	50,0	-0,03	0,19	-	-	1,5	1,5	0,0

* Último dato disponible

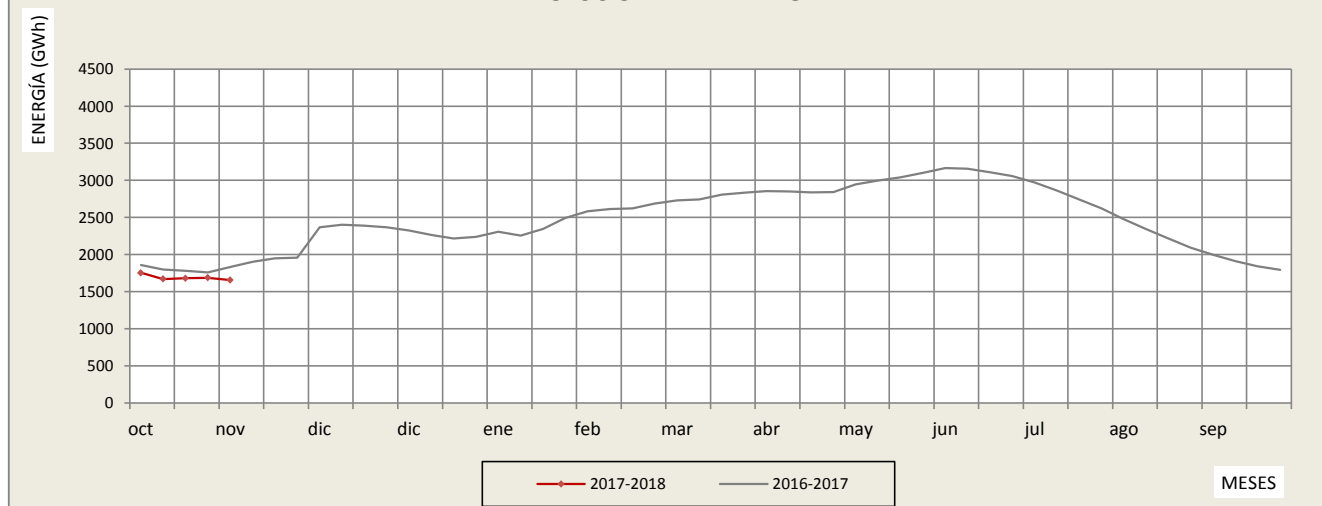
VOLUMEN Y ENERGÍA TOTAL EN LOS EMBALSES DE LA CUENCA DEL EBRO

VOLUMEN			ENERGÍA		
TOTAL (hm ³)	ÚTIL (hm ³)	TURBINABLE (hm ³)	REPERCUSIÓN (GWh)	PROPIA (GWh)	TOTAL (GWh)
3.246,8	3.018,3	1.478,8	1.511,2	145,9	1.657,0

VOLUMEN Y ENERGÍA POR JUNTAS DE EXPLOTACIÓN

JUNTAS DE EXPLOTACIÓN	VOLUMEN			ENERGÍA		
	TOTAL (hm ³)	UTIL (hm ³)	TURBINABLE (hm ³)	REPERCUSIÓN (GWh)	PROPIA (GWh)	TOTAL (GWh)
1 CABECERA DEL EBRO	150,0	119,6	119,6	107,8	7,4	115,2
2 CUENCA DEL NAJERILLA	5,7	5,7	0,1	4,4	0,0	4,4
3 CUENCA DEL IREGUA	15,0	14,5	0,0	8,6	0,0	8,6
4 CUENCAS AFLUENTES AL EBRO DESDE EL LEZA HASTA EL HUECHA	21,3	15,1	0,0	5,3	0,0	5,3
5 CUENCA DEL JALON	24,1	23,3	0,0	7,7	0,0	7,7
6 CUENCA DEL HUERVA	0,8	0,8	0,0	0,2	0,0	0,2
7 CUENCA DEL AGUAS VIVAS	0,6	0,6	0,0	0,2	0,0	0,2
8 CUENCA DEL MARTIN	5,9	5,9	0,0	1,0	0,0	1,0
9 CUENCA DEL GUADALOPE	74,1	74,1	19,3	17,9	1,1	19,0
10 CUENCA DEL MATARRAÑA	10,0	10,0	0,0	1,0	0,0	1,0
11 BAJO EBRO	864,2	864,1	628,2	63,0	41,7	104,7
12 CUENCA DEL SEGRE	526,7	467,2	190,5	441,3	21,8	463,2
13 CUENCAS DEL ESERA Y DEL NOGUERA RIBAGORZANA	618,9	604,8	358,2	333,0	66,6	399,6
14 CUENCAS DEL GALLEGO Y CINCA	494,6	429,7	122,9	241,2	4,5	245,7
15 CUENCAS DEL ARAGON Y DEL ARBA	127,4	91,6	0,3	29,4	0,7	30,0
16 CUENCAS DEL IRATI, ARGA Y EGA	166,7	157,5	39,8	89,2	2,1	91,3
17 CUENCAS DEL BAYAS, ZADORRA E INGLARES	129,0	122,1	0,0	68,2	0,0	68,2
18 GARONA	11,7	11,7	0,0	91,8	0,0	91,8

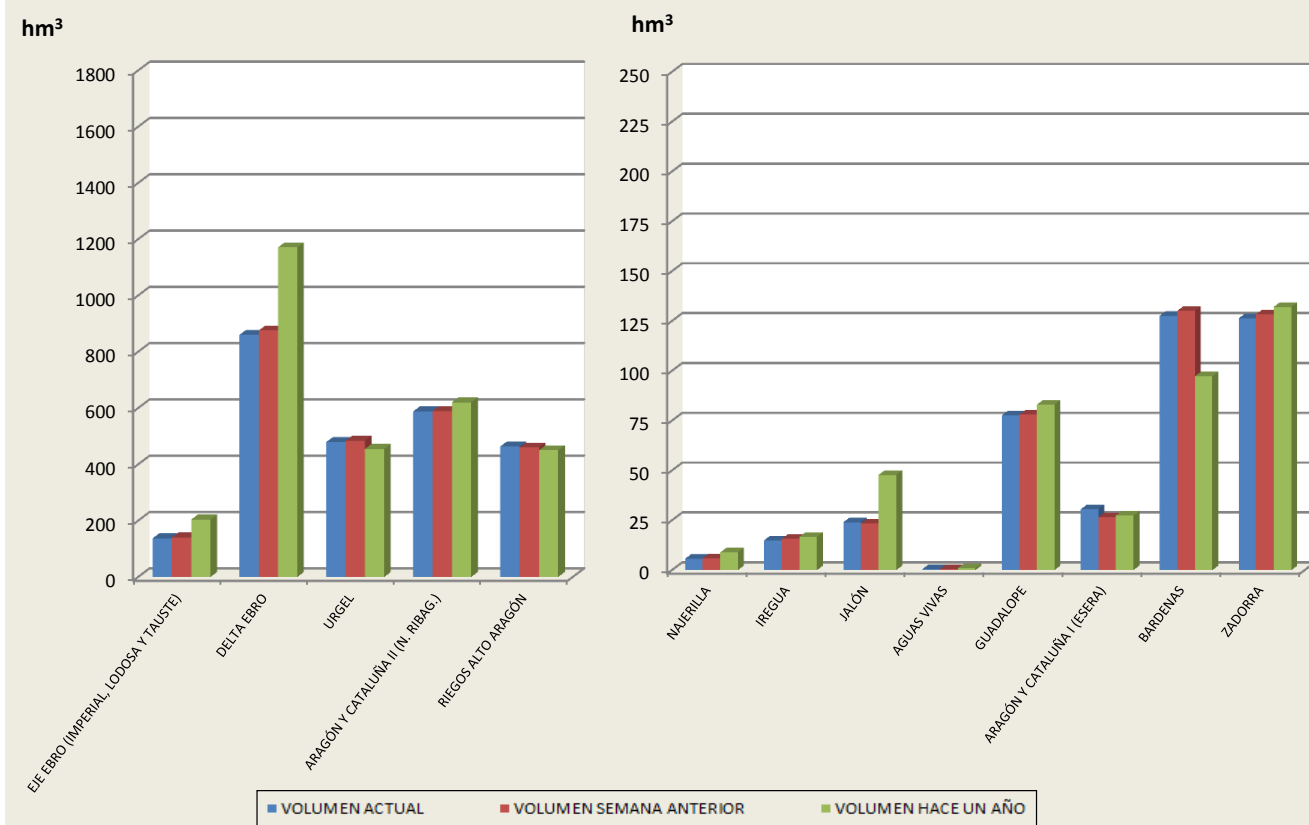
EVOLUCIÓN DE LA ENERGÍA

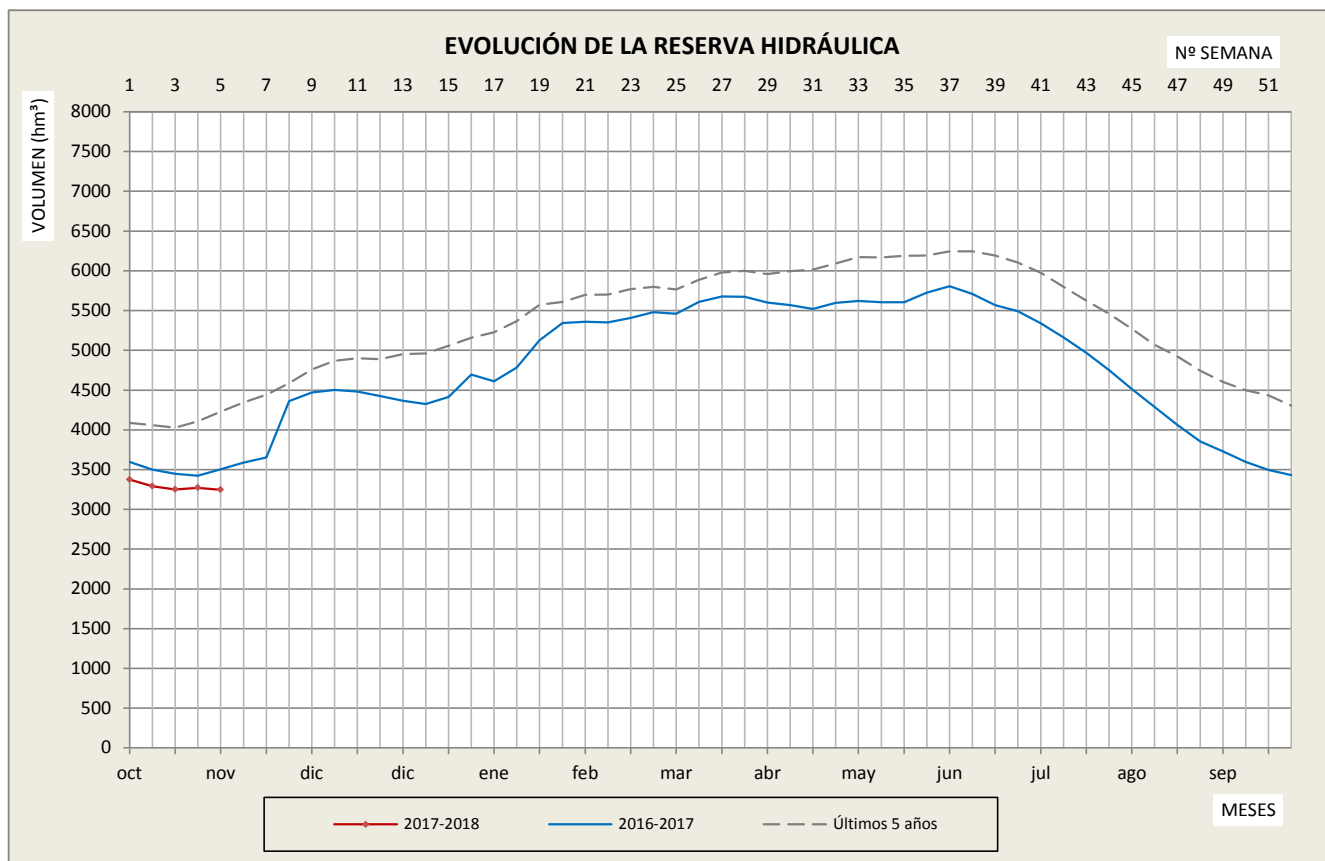


VOLUMENES DE EMBALSE POR SISTEMA DE RIEGO

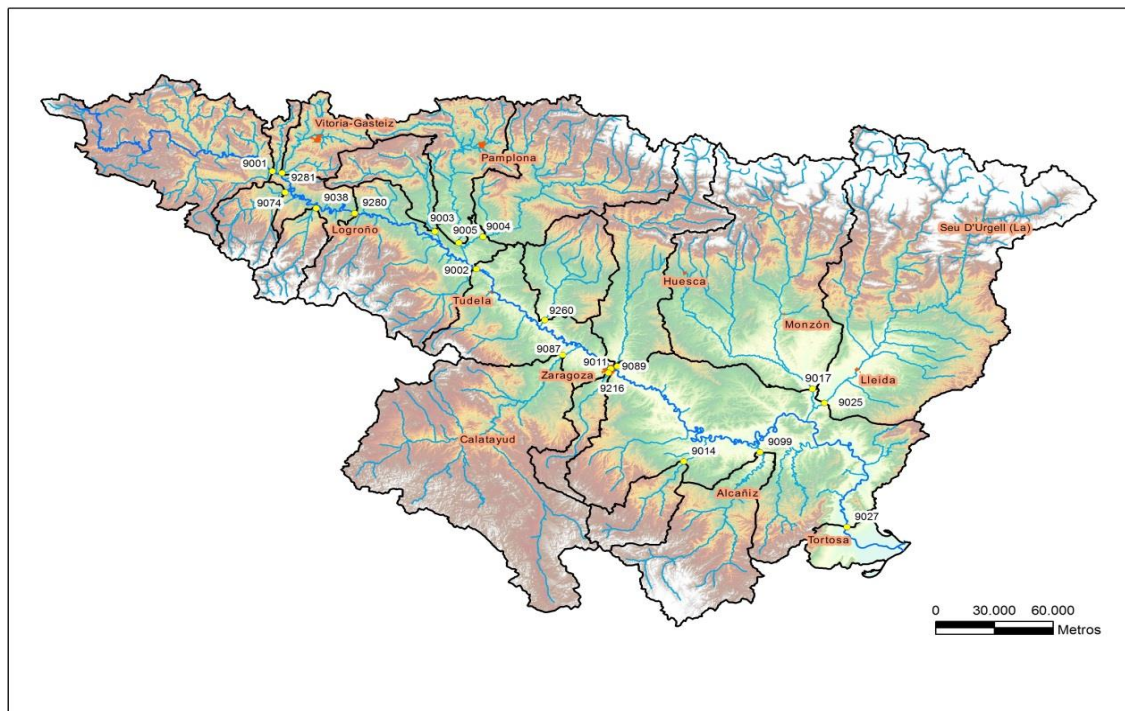
SISTEMAS DE RIEGO	VOLUMEN ACTUAL (hm ³)	VOLUMEN %	INCREMENTO VOLUMEN SEMANAL (hm ³)	INCREMENTO VOLUMEN SEMANAL (%)	INCREMENTO VOLUMEN ANUAL (hm ³)	INCREMENTO VOLUMEN ANUAL (%)
EJE EBRO (IMPERIAL, LODOSA Y TAUSTE)	137,2	21,3	-3,0	-0,5	-66,7	-10,3
NAJERILLA	5,7	8,4	-0,3	-0,4	-3,2	-4,7
IREGUA	15,0	22,1	-0,7	-1,0	-1,7	-2,5
JALÓN	24,1	21,6	0,5	0,5	-23,7	-21,2
AGUAS VIVAS	0,6	7,7	0,0	-0,2	-0,4	-4,9
GUADALOPE	77,7	38,1	-0,4	-0,2	-5,4	-2,6
DELTA EBRO	859,9	49,3	-15,6	-0,9	-311,4	-17,9
URGEL	479,2	52,1	-4,9	-0,5	24,7	2,7
ARAGÓN Y CATALUÑA I (ESERA)	30,6	36,1	4,0	4,7	3,2	3,8
ARAGÓN Y CATALUÑA II (N. RIBAG.)	588,3	52,4	-0,7	-0,1	-32,0	-2,9
RIEGOS ALTO ARAGÓN	463,4	41,1	3,8	0,3	13,5	1,2
BARDENAS	127,7	25,7	-2,5	-0,5	30,4	6,1
ZADORRA	126,4	57,9	-2,1	-0,9	-5,8	-2,6
TOTAL	2.935,8	43,1	-21,6	-0,3	-378,4	-5,6

EVOLUCIÓN DE LA RESERVA POR SISTEMAS DE RIEGO





SEMANA	2017-2018	2016-2017	Últimos 5 años	SEMANA	2017-2018	2016-2017	Últimos 5 años
1	3.374,1	3.595,0	4.085,8	27		5.677,0	5.981,2
2	3.291,2	3.498,0	4.057,6	28		5.674,0	6.000,2
3	3.250,9	3.449,0	4.026,2	29		5.602,0	5.960,4
4	3.271,8	3.424,0	4.106,2	30		5.570,0	5.993,8
5	3.246,8	3.505,0	4.226,8	31		5.519,0	6.014,0
6		3.589,0	4.344,4	32		5.598,0	6.090,2
7		3.654,0	4.442,2	33		5.620,0	6.174,0
8		4.362,0	4.586,6	34		5.607,0	6.170,6
9		4.470,0	4.760,6	35		5.606,3	6.190,3
10		4.502,0	4.867,0	36		5.727,2	6.194,6
11		4.481,0	4.899,8	37		5.805,1	6.246,4
12		4.425,0	4.888,0	38		5.711,7	6.245,3
13		4.364,0	4.952,0	39		5.567,4	6.193,7
14		4.326,0	4.961,6	40		5.493,8	6.104,0
15		4.414,0	5.058,0	41		5.340,3	5.977,1
16		4.696,0	5.157,2	42		5.163,5	5.797,9
17		4.610,0	5.225,4	43		4.969,5	5.625,1
18		4.782,0	5.367,4	44		4.753,4	5.461,3
19		5.126,0	5.571,0	45		4.513,6	5.269,9
20		5.345,0	5.607,4	46		4.286,7	5.069,7
21		5.359,0	5.696,6	47		4.064,6	4.925,7
22		5.352,0	5.703,2	48		3.853,3	4.745,1
23		5.408,0	5.771,8	49		3.728,5	4.601,9
24		5.481,0	5.799,6	50		3.597,7	4.497,7
25		5.460,0	5.767,2	51		3.496,1	4.433,8
26		5.609,0	5.887,4	52		3.432,4	4.305,3



NÚMERO	DENOMINACIÓN	CAUDAL SEMANAL (m³/s)			APORTACIÓN ACUMULADA SEMANAL (hm³)	
		Medio	Mínimo instantáneo	Máximo instantáneo	Hoy	Hace un año
EJE DEL EBRO						
9001	EBRO EN MIRANDA	7,00	6,59	7,36	4,23	7,89
9280	EBRO EN LOGROÑO	20,30	19,05	39,40	12,28	13,50
9002	EBRO EN CASTEJÓN	27,63	24,73	36,59	16,71	22,93
9011	EBRO EN ZARAGOZA	46,31	38,88	53,30	28,01	35,58
9027	EBRO EN TORTOSA	87,35	75,43	109,50	52,83	61,42
MARGEN IZQUIERDA						
9074	ZADORRA EN ARCE	2,20	1,92	2,58	1,33	1,53
9003	EGA EN ANDOSILLA	1,02	0,73	1,34	0,62	0,90
9004	ARGA EN FUNES *	--	--	--	--	4,71
9005	ARAGÓN EN CAPARROSO	4,33	4,19	4,50	2,62	5,00
9260	ARBA EN TAUSTE	1,98	1,53	2,52	1,19	2,28
9089	GÁLLEGO EN ZARAGOZA	2,79	2,77	2,79	1,69	2,19
9017	CINCA EN FRAGA	27,26	21,89	36,10	16,49	24,16
MARGEN DERECHA						
9281	TIRÓN EN HARO	0,38	0,31	0,65	0,23	0,59
9038	NAJERILLA-TORREMONALBO	0,10	0,06	0,18	0,06	0,19
9087	JALÓN EN GRISÉN *	--	--	--	--	1,83
9014	MARTÍN EN HÍJAR	0,66	0,54	0,76	0,40	0,12
9099	GUADALOPE EN CASPE	0,25	0,24	0,27	0,15	0,18

* Dato no disponible

COMENTARIO A LA SITUACIÓN DE LOS EMBALSES DE LA CUENCA DEL EBRO DE FECHA 30 DE OCTUBRE DE 2017

La RESERVA de agua embalsada en esta fecha es de 3.247 hm³, lo que representa un 43 % de la capacidad total de embalse de esta Cuenca.

En la misma semana de 2016 la situación era de 3.505 hm³, el 46 % del total.

El promedio de los últimos cinco años, de 2012 a 2016, para esta misma semana es de 4.227 hm³.

El mínimo de los últimos cinco años en esta semana corresponde a 2012 con 3.483 hm³.

En la actualidad no superamos la reserva promedio de los últimos cinco años, de 2012 a 2016, y nos encontramos por debajo de la cifra de 2016

La ENERGÍA HIDROELÉCTRICA POTENCIAL en esta fecha es de 1.657 GWh, lo que representa un 39 % de la capacidad energética máxima de la Cuenca.